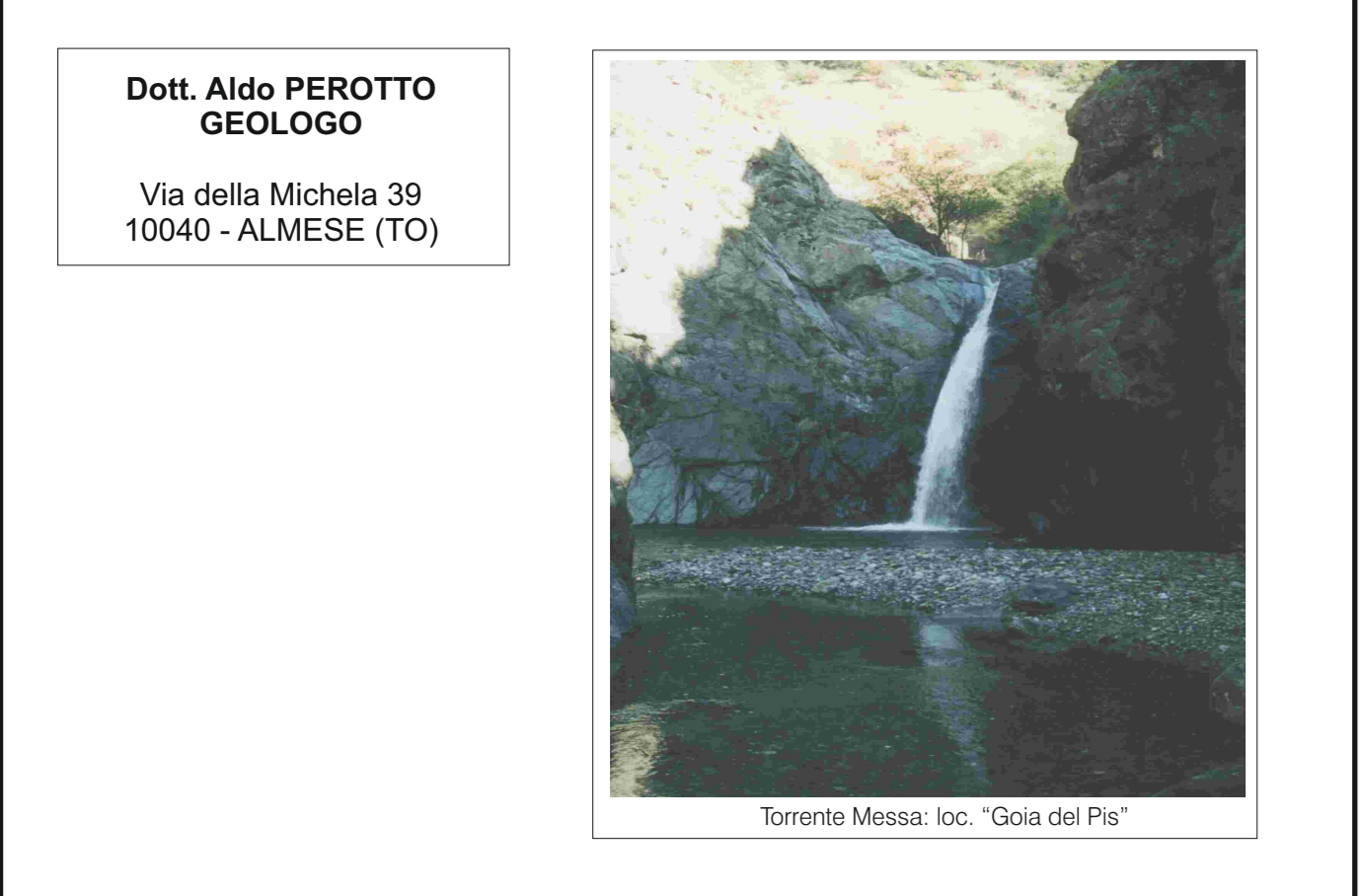
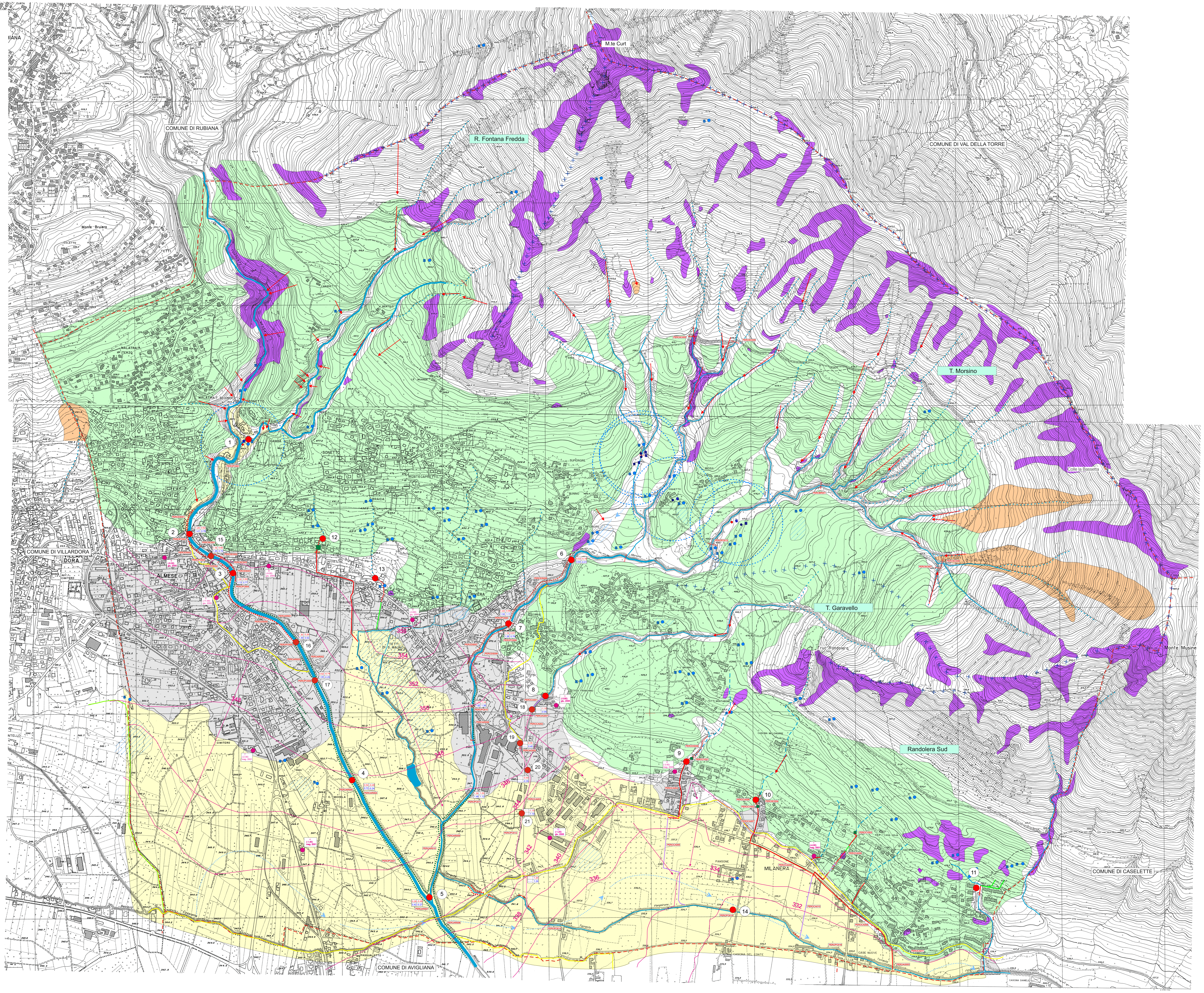


Scala 1:5.000

TAV. 2: CARTA GEOIDROLOGICA, DELLA DINAMICA FLUVIALE E DELLE OPERE DI DIFESA IDRICA
LEGENDA

- Complessi litologici omogenei dal punto di vista del comportamento geotecnico**
- Depositi di versante prevalentemente di tipo eluvio-colluviale o detritico-colluviale o accumuli di frana legati essenzialmente a fenomeni di crollo dai versanti rocciosi
 - Accumuli di frana con diverso grado di stabilizzazione e coinvolgenti sia il substrato roccioso che la sua copertura recente
 - Depositi alluvionali di fondovalle
 - Depositi alluvionali di concolite
 - Depositi prevalentemente di tipo glaciale
 - Substrato roccioso
- Reticolato idrografico naturale**
- Aste torrentizie e fluviali con regime di portata permanente, bacini lacustri
 - Aste torrentizie con regime di portata temporanea
 - Tratti canalizzati con sponde a carattere naturale con brevi tratti in muratura in pietra a secco
 - Tratti canalizzati con sponde rivestite mediante muratura in pietra a secco o cementata
 - Tratti canalizzati con sponde rivestite mediante scogliere in massi
 - Tratti canalizzati con sponde e fondo in cemento
 - Tratti intubati
 - Paleocanali
- Reticolato idrografico artificiale**
- Canali di derivazione regolati da opere idrauliche
- Elementi relativi alla piezometria**
- Ubicazione dei punti di misura piezometrica con indicazione della minima soggiacenza e del periodo di rilevamento
 - Linee isofreatiche della superficie piezometrica
 - Direzione di flusso della falda superficiale
- Sorgenti convenzionali**
- Sorgenti principali (a), sorgenti captate ad uso idropotabile (b), pozzi o captazioni ad uso idropotabile
 - Limiti fra i principali bacini idrografici del reticolo minore
 - Zone caratterizzate da fenomeni di erosione lineare lungo gli alvei e lungo gli impluvi secondari
 - Punti di criticità idraulica
 - Aree con difficoltà di drenaggio
 - Opere di protezione trasversale (soglie e briglie)
 - Opere di protezione longitudinale: difese di sponda (a), argini (b)
 - vasche di calma e/o di sedimentazione
- Franchi di sicurezza (m) per Q500 e Q200 (L=portata liquida, LS portata liquida + solida)**
- | | | | |
|-----|-----|------|------|
| L | LS | Q500 | Q200 |
| 1,2 | 1,2 | 1,2 | 1,2 |
| 1,2 | 1,2 | 1,2 | 1,2 |
- Ref. documentazione SICOD**
- Vincoli**
- Aree di salvaguardia ai sensi del D.P.R. 236/88 (Zona di rispetto) per opere di captazione pubbliche e consortili



COMUNE DI ALMESE
 PROVINCIA DI TORINO
PIANO REGOLATORE GENERALE COMUNALE
 VARIANTE GENERALE NON SOSTANZIALE
STUDIO GEOLOGICO

Ai sensi
 - della L.R. 56/77
 - della C.P.G.R. 08.05.96 n. 7/LAP
 - della Nota Tecnica Esplicativa alla C.P.G.R. 08.05.96 n. 7/LAP (dic. 1999)
 - del D.G.R. 15.07.02 n. 45-6656