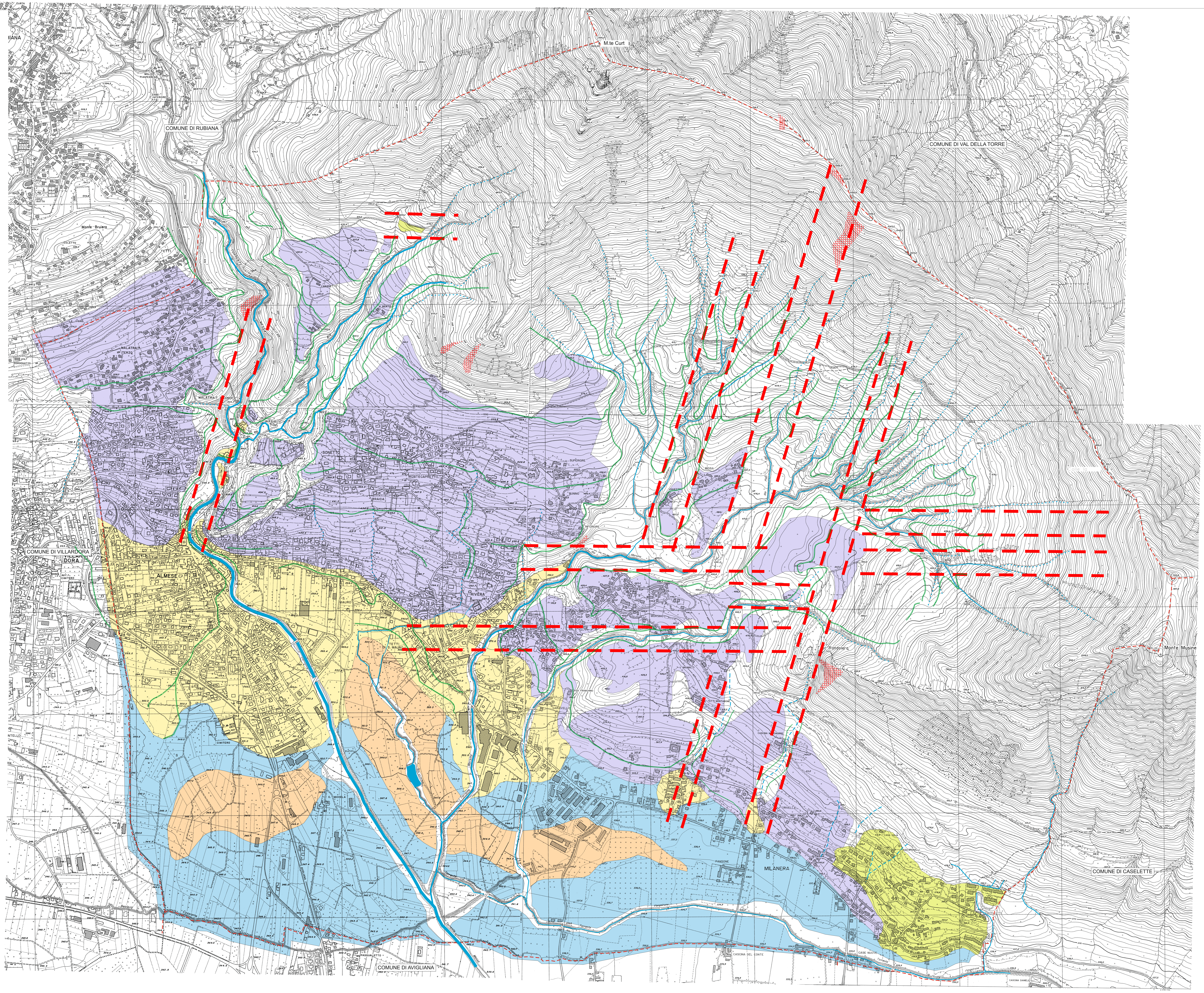


Scala 1:5.000

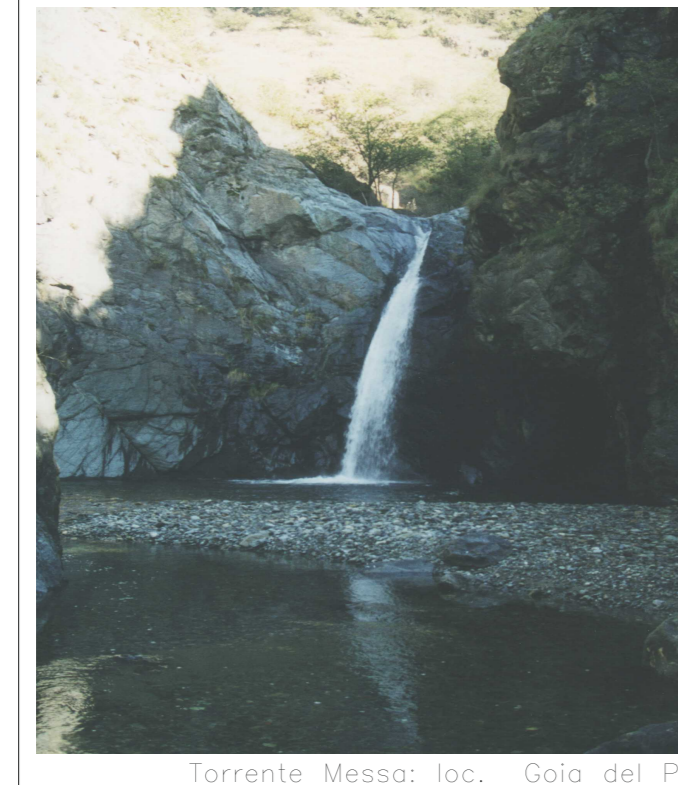
**Categorie di suolo di fondazione**  
in base all'O.P.C.M. n. 3274 del 20.03.2003

- A** - Formazioni litoidi o suoli omogenei molto rigidi caratterizzati da valori di  $V_{s0}$  superiori a 800 m/s, comprendenti eventuali strati di alterazione superficiale di spessore massimo pari a 5 m.
- B** - Depositi di sabbie o ghiaie molto addensate o argille molto consistenti, con spessori di diverse decine di metri, caratterizzati da un graduale miglioramento delle proprietà meccaniche con la profondità e da valori di  $V_{s0}$  compresi fra 300 m/s e 800 m/s (ovvero resistenza penetrometrica  $N_{60} > 50$ , o coesione non drenata  $c_u > 250$  kPa).
- C** - Depositi di sabbie e ghiaie mediamente addensate, o di argille di media consistenza, con spessori variabili da diverse decine fino a centinaia di metri, caratterizzati da valori di  $V_{s0}$  compresi tra 180 e 360 m/s ( $15 < N_{60} < 50$ ,  $70 < c_u < 250$  kPa).
- D** - Depositi di terreni granulari da sciolti a poco addensati oppure coesivi da poco a mediamente consistenti, caratterizzati da valori di  $V_{s0} < 180$  m/s ( $N_{60} < 15$ ,  $c_u < 70$  kPa).
- S1** - Depositi costituiti da, o che includono, uno strato spesso almeno 10 m di argille fini di bassa consistenza, con elevato indice di plasticità ( $PI > 40$ ) e contenuto di acqua, caratterizzati da valori di  $V_{s0} < 100$  m/s ( $10 < c_u < 20$  kPa).
- Ciglio di terrazzo
- Settori con substrato roccioso fratturato
- Sistemi di fratture riconoscibili su base geomorfologica



Dott. Aldo PEROTTO  
GEOLOGO

Via della Michela 39  
10040 - ALMESE (TO)



**COMUNE DI ALMESE**

PROVINCIA DI TORINO

**PIANO REGOLATORE GENERALE  
COMUNALE  
VARIANTE GENERALE**

**STUDIO GEOLOGICO**

- Al sensi
- dello L.R. 56/77
- dello C.P.G.R. 08.05.96 n. 7/LAP
- dello Nota Tecnica Esplicativa allo C.P.G.R. 08.05.96 n.7/LAP (dic. 1999)
- del D.G.R. 15.07.02 n. 45-6656

**TAV. 5: CARTA DELLA ZONAZIONE SISMICA**

LUGLIO 2007