



*Baraggio Molinetto*



*Molinetto*



*Laghetto pesca sportiva Molino Vecchio*



*Molinetto*



*C.ne Provasin*



*Ballarate da N verso S*





*Argine a N di Ballarate*



*Orlandina da N verso S*



*Fontana Caravaggio*



*Scogliera a Ballarate*



*Orlandina da S verso N*



*Bertinella Nuova da N verso S*





*Fontanile di Bertinella Nuova (suolo sfondo) da SW a NE*



*Terdoppio zona Bertinella Vecchia*



*Impluvio a E di C.na Codemonte da E a O*



*Bertinella vecchia da N verso S*



*Terdoppio zona Bertinella Vecchia*



*Impluvio a E di C.na Codemonte da O a E a valle edificio*





*Edificio su Impluvio a E di C.na Codemonte da E a O a valle edificio*



*Edificio su Impluvio a E di C.na Codemonte da E a O a valle edificio dettagli sottopasso*



*Edificio su Impluvio a E di C.na Codemonte da E a O a valle edificio zona confluenza impluvi*



*Edificio su Impluvio a E di C.na Codemonte da E a O a valle edificio*



*Edificio su Impluvio a E di C.na Codemonte da E a O a valle edificio zona confluenza impluvi*



*Ripresa da Edificio su Impluvio a E di C.na Codemonte da O a E a valle edificio*





*rifiuti nel sottopasso SS ticinese zona industriale*



*impluvio Casa Bellaria a valle verso O*



*impluvio Casa Bellaria a valle verso N*



*Sottopasso SS ticinese impluvio Casa Bellaria*



*impluvio Casa Bellaria a valle verso O*



*impluvio Casa Bellaria a valle verso O*





*impluvio Casa Bellaria risalendo da E verso O*



*impluvio Casa Bellaria a monte da O verso E*



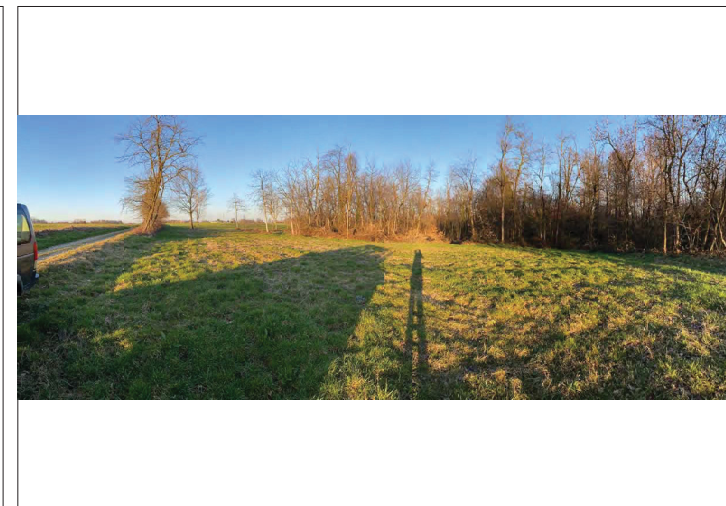
*Prati a monte impluvio di Casa Bellaria Zona sulla sx strada Bulè*



*impluvio Casa Bellaria risalendo da E verso O alberi che ostruiscono deflusso*

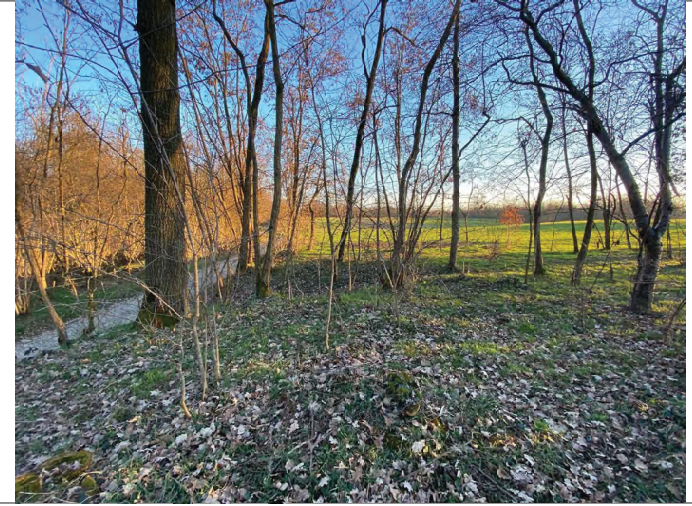


*impluvio Casa Bellaria a monte da E verso O*



*Prati a monte impluvio di Casa Bellaria Zona sulla sx strada Bulè*





*Prati a monte impluvio di Casa Bellaria Zona strada Bulè*

