

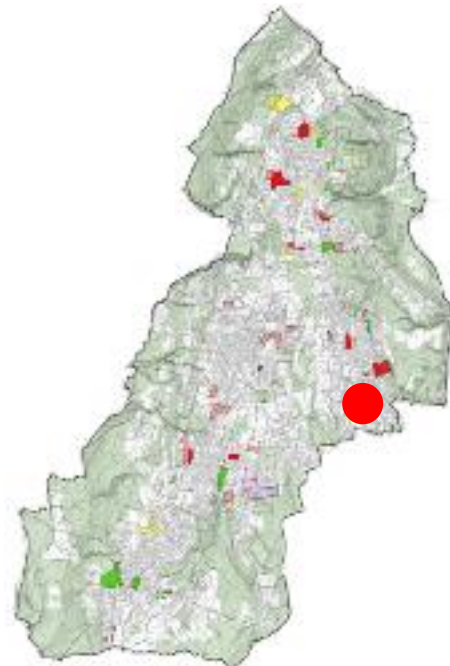
**Verde privato TR 14**

**Parte Prima**

**ANALISI TERRITORIALE**



**LOCALIZZAZIONE INTERVENTO**



**Albusciago**

**LEGENDA**



individuazione area

**DATI QUANTITATIVI DELL'INTERVENTO**

<i>Superficie</i>	<b>879 mq</b>	<i>Proprietà</i>	<b>PRIVATA</b>
-------------------	---------------	------------------	----------------

**DESCRIZIONE DELL'AREA ED ELEMENTI NOTEVOLI**



L'area si trova nella frazione di Albusciago a margine dell'edificato.

**ELEMENTI NOTEVOLI**


- 1. Aree agricole
- 2. Zona boscata
- 3. Edifici residenziali

**OBIETTIVI DELL'INTERVENTO**

**Mantenere l'area verde per funzioni di tipo ambientale e a verde filtro**

**Verde privato TR 14** **Parte Seconda**

**INDIRIZZI PROGETTUALI**

	<p>Legenda:</p> <p>1 Mantenere e integrare le alberature esistenti</p>
--	--

**DATI PROGETTUALI**

<i>Superficie</i>	<b>879 mq</b>	<i>IT MC/MQ</i>	<b>0,00</b>
<i>Destinazioni d'uso</i>	<b>Verde</b>		

**ULTERIORI DISPOSIZIONI**

Gli interventi dovranno essere volti alla tutela e conservazione del verde esistente ovvero alla costituzione di aree piantumate con funzioni di filtro separatore tra diverse zone omogenee.

**Classe fattibilità geologica:** II B (senza particolari limitazioni)