

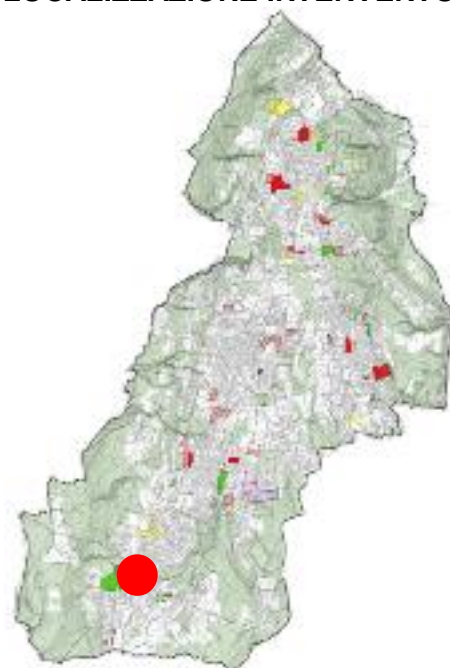
**Area di trasformazione residenziale a bassa densità TR 6**

*Parte Prima*

**ANALISI TERRITORIALE**



**LOCALIZZAZIONE INTERVENTO**



**Quinzano**

**LEGENDA**

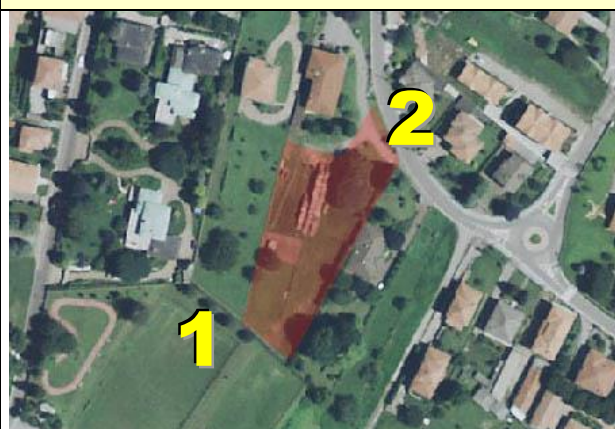


individuazione area

**DATI QUANTITATIVI DELL'INTERVENTO**

<i>Superficie</i>	<b>3.410 mq</b>	<i>Proprietà</i>	<b>PRIVATA</b>
-------------------	-----------------	------------------	----------------

**DESCRIZIONE DELL'AREA ED ELEMENTI NOTEVOLI**




L'area si trova nella frazione di Quinzano, in una zona prevalentemente residenziale

**ELEMENTI NOTEVOLI**

- 1. Aree agricole
- 2. Intorno urbano a carattere residenziale

**OBIETTIVI DELL'INTERVENTO**

**Riorganizzazione dell'area e completamento del tessuto urbano**

Area di trasformazione residenziale a bassa densità TR 6		Parte Seconda	
<b>INDIRIZZI PROGETTUALI</b>			
		Legenda: 1 mantenere dei limiti del possibile le alberature esistenti	
<b>DATI PROGETTUALI</b>			
<i>Superficie</i>	<b>3.410 mq</b>	<i>IT MC/MQ</i>	<b>0,40</b>
<i>Volume</i>	<b>1.364 mc</b>	<i>Volume max</i>	<b>1.705</b>
<i>Destinazioni d'uso</i>	<b>Residenziale</b>	<i>H max degli edifici</i>	<b>6,50 m</b>
<i>Aree a standard</i>	<b>512 mq</b>	<i>Rc</i>	<b>35%</b>
		<i>VA</i>	<b>40% Sf</b>
<b>ULTERIORI DISPOSIZIONI</b>			
<p>L'edificabilità si attua con permesso di costruire convenzionato.</p> <p>I nuovi edifici dovranno essere realizzati secondo i criteri del contenimento energetico e tenendo in adeguata considerazione l'asse eliotermico. In particolare le nuove edificazioni dovranno rientrare almeno nella <b>classe energetica B</b> (ovvero con un consumo pari a 31-50 Kwh/mq annuo).</p> <p>Le finiture, i materiali da impiegare ed i colori dovranno essere consoni all'ambiente circostante.</p> <p>Le aree a verde dovranno essere piantumate con alberi di alto fusto di essenze locali e tradizionali, al fine di un miglior inserimento ambientale.</p> <p>Sulla base della tabella allegata alla normativa del Documento di Piano, l'indice <b>IT di 0,40 mc/mq</b> può essere incrementato di <b>0,10 mc/mq</b> qualora venga raggiunto il punteggio di premialità.</p> <p>Le disposizioni relative alle aree a Standard e alle Distanze da rispettare nell'esecuzione delle opere sono contenute all'articolo 9 delle Norme del Documento di Piano.</p> <p><b>Classe fattibilità geologica:</b> II B - (II A) (senza particolari limitazioni)</p>			