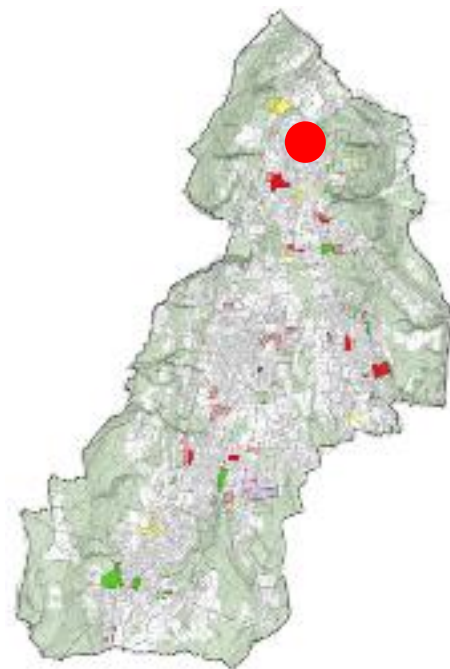


Area di trasformazione residenziale a bassa densità TR 9

Parte Prima

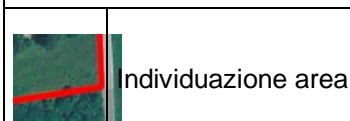
ANALISI TERRITORIALE

LOCALIZZAZIONE INTERVENTO



Caidate

LEGENDA



DATI QUANTITATIVI DELL'INTERVENTO

<i>Superficie</i>	2.501 mq	<i>Proprietà</i>	PRIVATA
-------------------	-----------------	------------------	----------------

DESCRIZIONE DELL'AREA ED ELEMENTI NOTEVOLI




L'area oggetto di trasformazione si trova nella frazione di Caidate, a nord del nucleo storico della frazione.

ELEMENTI NOTEVOLI

- 1. Zone boscate - filari
- 2. Nucleo storico di Caidate

OBIETTIVI DELL'INTERVENTO

Riorganizzazione dell'area e completamento del tessuto urbano

Area di trasformazione residenziale a bassa densità TR 9		Parte Seconda	
INDIRIZZI PROGETTUALI			
		Legenda: 1 Mantenere e riqualificare le alberature esistenti all'interno del comparto	
DATI PROGETTUALI			
<i>Superficie</i>	2.501 mq	<i>IT MC/MQ</i>	0,40
<i>Volume</i>	1.000 mc	<i>Volume max</i>	1.251
<i>Destinazioni d'uso</i>	Residenziale	<i>H max degli edifici</i>	6,50 m
<i>Aree a standard</i>	1.315 mq	<i>Rc</i>	35%
		<i>VA</i>	40% Sf
ULTERIORI DISPOSIZIONI			
<p>Da realizzare con Piano Attuativo.</p> <p>I nuovi edifici dovranno essere realizzati secondo i criteri del contenimento energetico e tenendo in adeguata considerazione l'asse elioteramico.</p> <p>In particolare le nuove edificazioni dovranno rientrare almeno nella classe energetica B (ovvero con un consumo pari a 31-50 Kwh/mq annuo).</p> <p>Le finiture, i materiali da impiegare ed i colori dovranno essere consoni all'ambiente circostante.</p> <p>Le aree a verde dovranno essere piantumate con alberi di alto fusto di essenze locali e tradizionali, al fine di un miglior inserimento ambientale.</p> <p>Sulla base della tabella allegata alla normativa del Documento di Piano, l'indice IT di 0,40 mc/mq può essere incrementato di 0,10 mc/mq qualora venga raggiunto il punteggio di premialità.</p> <p>Le disposizioni relative alle aree a Standard e alle Distanze da rispettare nell'esecuzione delle opere sono contenute all'articolo 9 delle Norme del Documento di Piano.</p> <p>Classe fattibilità geologica: III B (con modeste limitazioni)</p> <p>Criticità: area adiacente la testata di impluvio</p> <p>Prescrizioni: da valutare con attenzione le condizioni di drenaggio delle acque superficiali di corrivazione</p>			