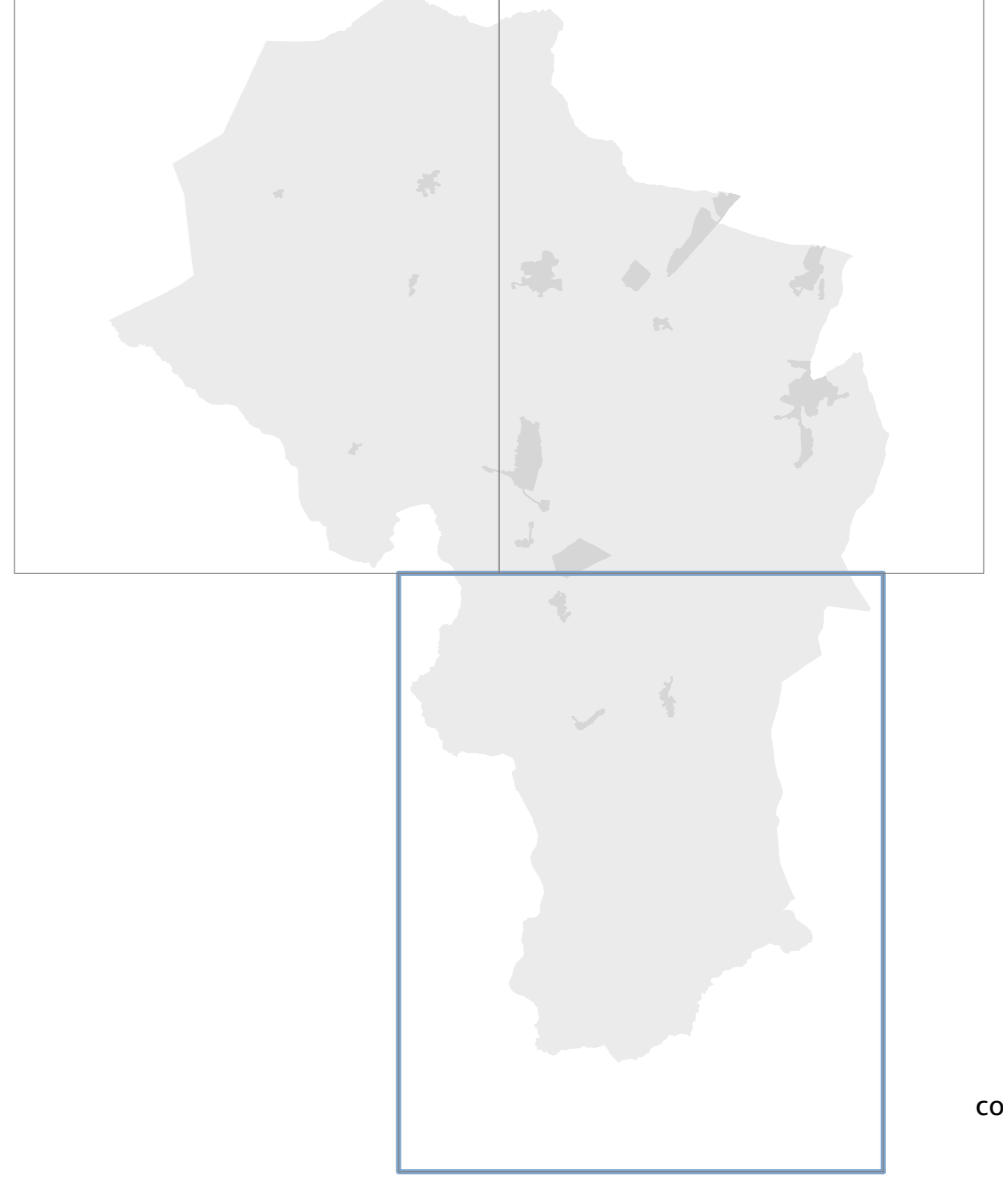


■ n° edifici e pertinenze con schedatura dettagliata
■ edifici e pertinenze con schedatura sintetica

Piano Operativo QC1.03

Quadro di unione: schede di rilievo del patrimonio edilizio esistente
 scala 1:10.000



ottobre 2017
 con le modifiche introdotte in sede di
 controdeduzione alle osservazioni
 maggio 2020

progetto:
 Roberto Vezzosi (capogruppo)
 Stefania Rizzotti, Idp studio
 Giulio Romano
 Monica Coletta, con Bianca Borri, per gli aspetti agronomici e paesaggistici
 Alberto Tomei, con Nicolò Mantovani, per le indagini geologico-tecniche e sismiche
 Claudio Lombardi, per gli studi idraulici
 Luca Gentili, con Idp progetti gis s.r.l., per il Sistema Informativo Territoriale
 Franco Rocchi, con Ambiente s.p.a., per la Valutazione Ambientale Strategica
 Cinzia Benocci e Michela Mazzoni della Stella per la schedatura del patrimonio edilizio esistente

Sindaco: Giuseppe Gugliotti
 Responsabile del procedimento: Rossana Pallini
 Garante dell'informazione e della partecipazione: Luigi Frallicciardi