



Il Sindaco

Il Segretario Comunale

Il Responsabile del Procedimento

Tecnici Incaricati

Brunello Maffeo - geologo

Paolo Mello Rella - ingegnere

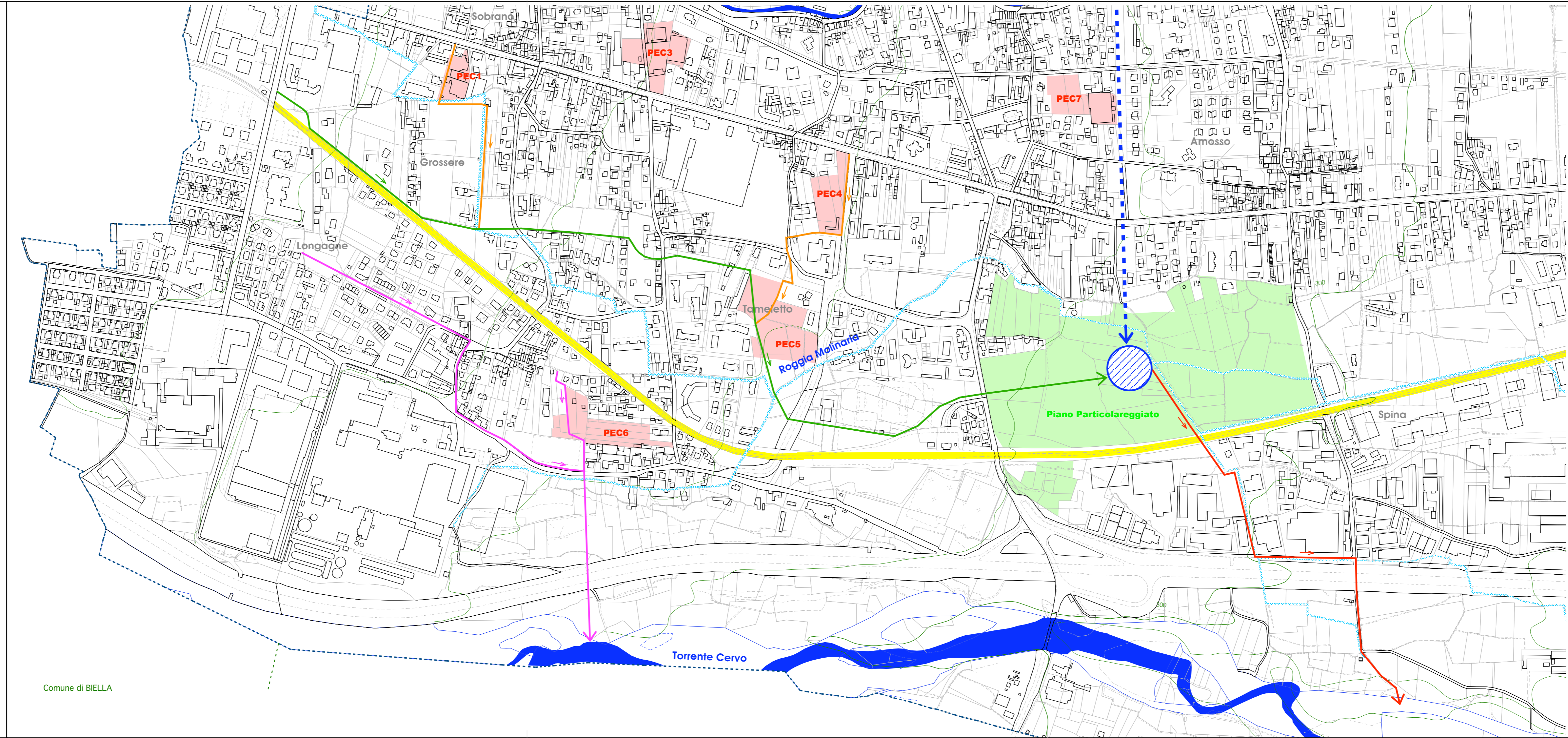
Giuseppe Porta - ingegnere

Studio di fattibilità regimazione acque meteoriche (Progetto definitivo)

**Planimetria**  
scala 1:5.000

Legge Regionale  
n. 56/77 e s.m.i.  
art. 17 - comma 1  
Planimetria aggiornata al  
Gennaio 2005  
Data della stesura:  
Marzo 2009

**RA.2**



**SCHEMA RETE DI RACCOLTA, LAMINAZIONE E SMALTIMENTO ACQUE METEORICHE**

SETTORE NORD-OCCIDENTALE (Grossere - area sportiva), a settentrione della linea ferroviaria

- Canalizzazione principale
- Adduttori secondari a meridione di via Milano

SETTORE CENTRALE (Amosso - Spina)

- Canalizzazione principale
- Area di laminazione
- Condotta di recapito al torrente Cervo

SETTORE SUD-OCCIDENTALE (Longagne), a meridione della linea ferroviaria

- Condotta e canalizzazione con recapito al torrente Cervo

- Rogge irrigue
- Rilevato ferroviario

Comune di BIELLA