

Programma Territoriale Integrato
Biella Laboratorio Tessile

Codice 03PU - Interventi di valorizzazione del paesaggio, del patrimonio storico-culturale, del patrimonio a vocazione naturalistica e botanica e creazione di un sistema integrato delle aree protette

TAV N° 1
Comune di Vigliano Biellese
PARCO/VETRINA DELL'ECCELLENZA FLOROVIVAISTICA
Illustrazione grafica del progetto

Soggetto proponente:
Comune di Vigliano Biellese

Tecnici incaricati:
Progetto e coordinamento:
Arch. Franco Fortunato - Biella

Collaborazioni:
- per la parte culturale e turistica:
Davide Dellarole
- per la sostenibilità economico-finanziaria:
dott. Roberto Canevaro
Giugno 2008

Il Sindaco

Il Segretario Comunale

Il Responsabile del Procedimento

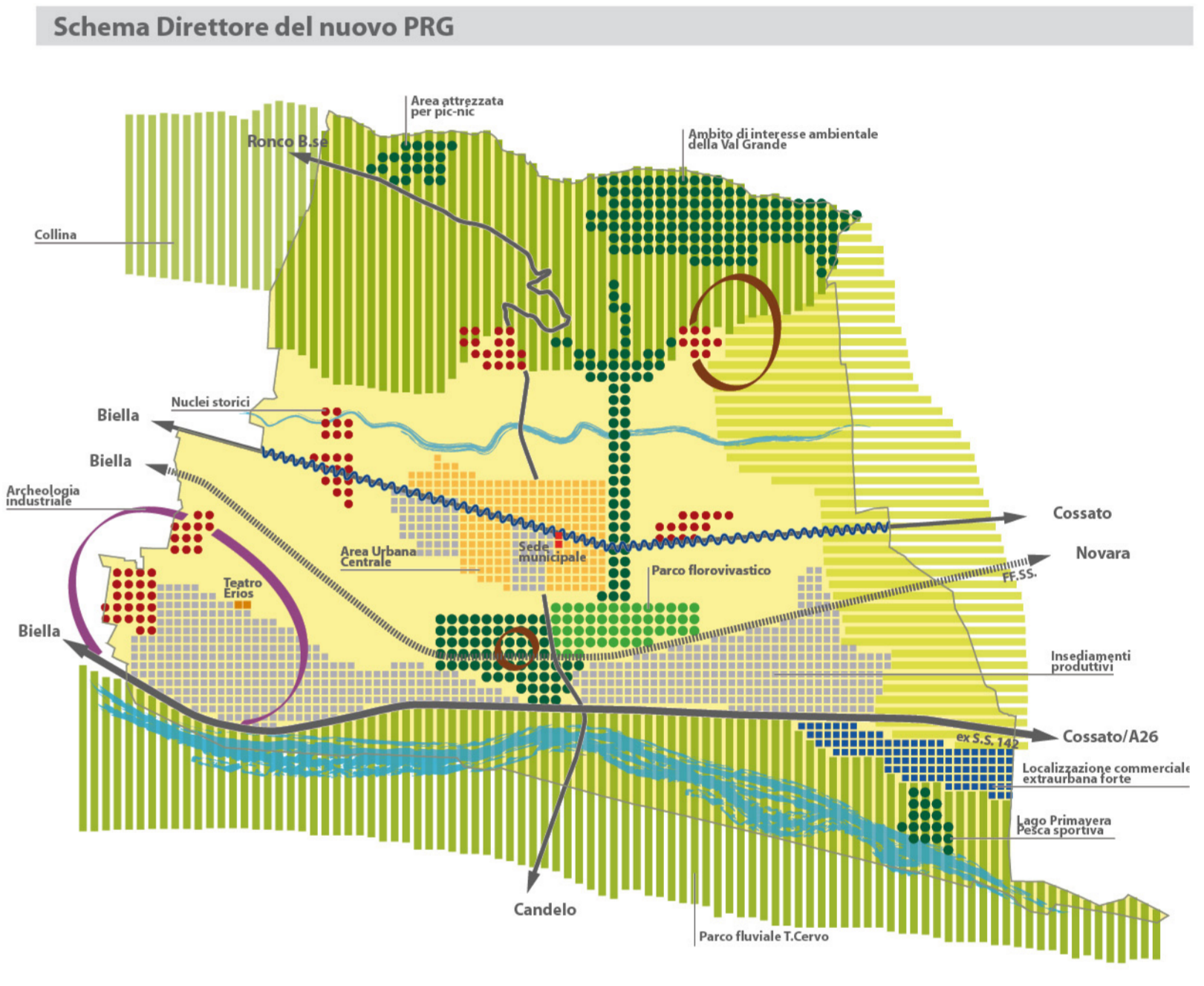
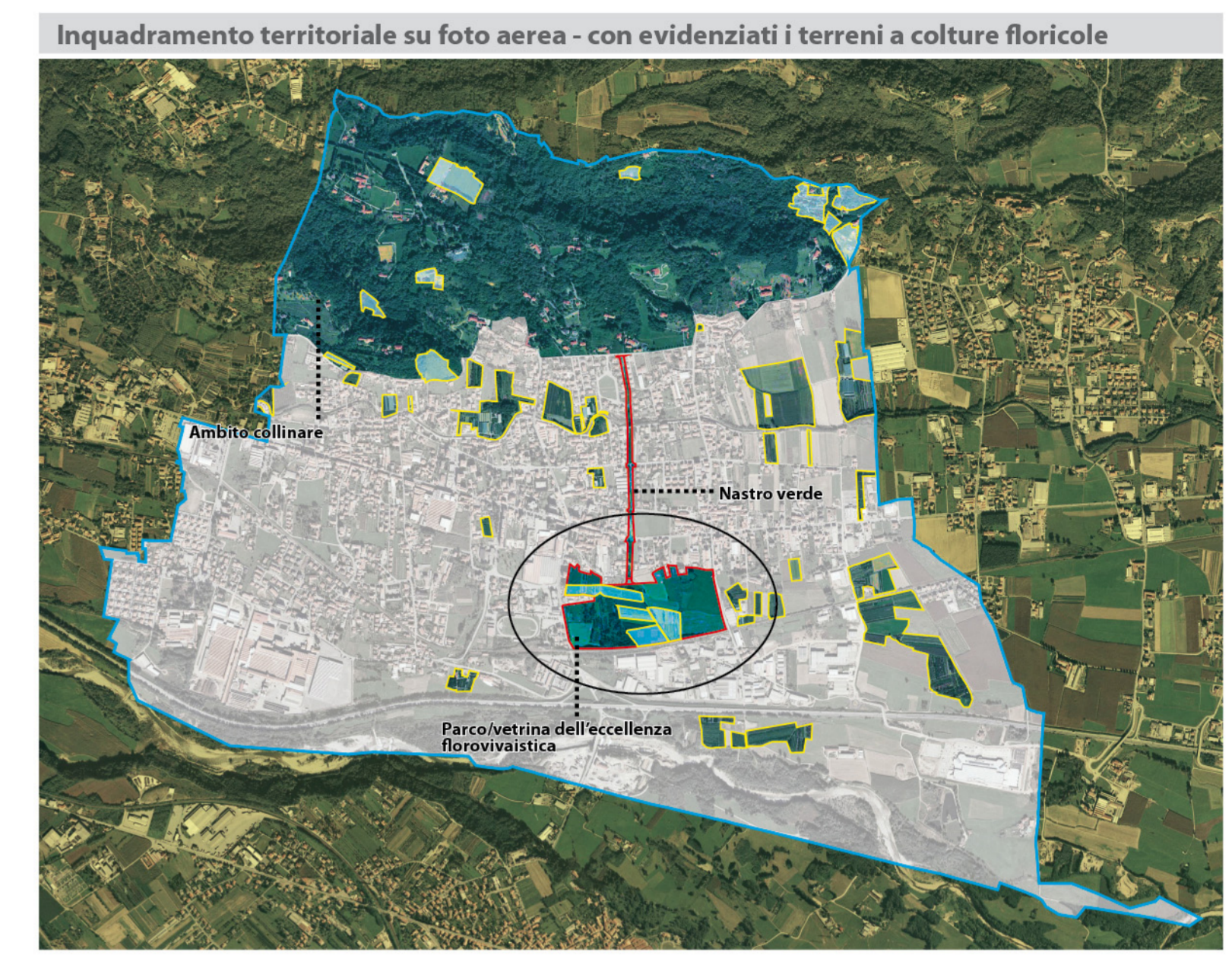
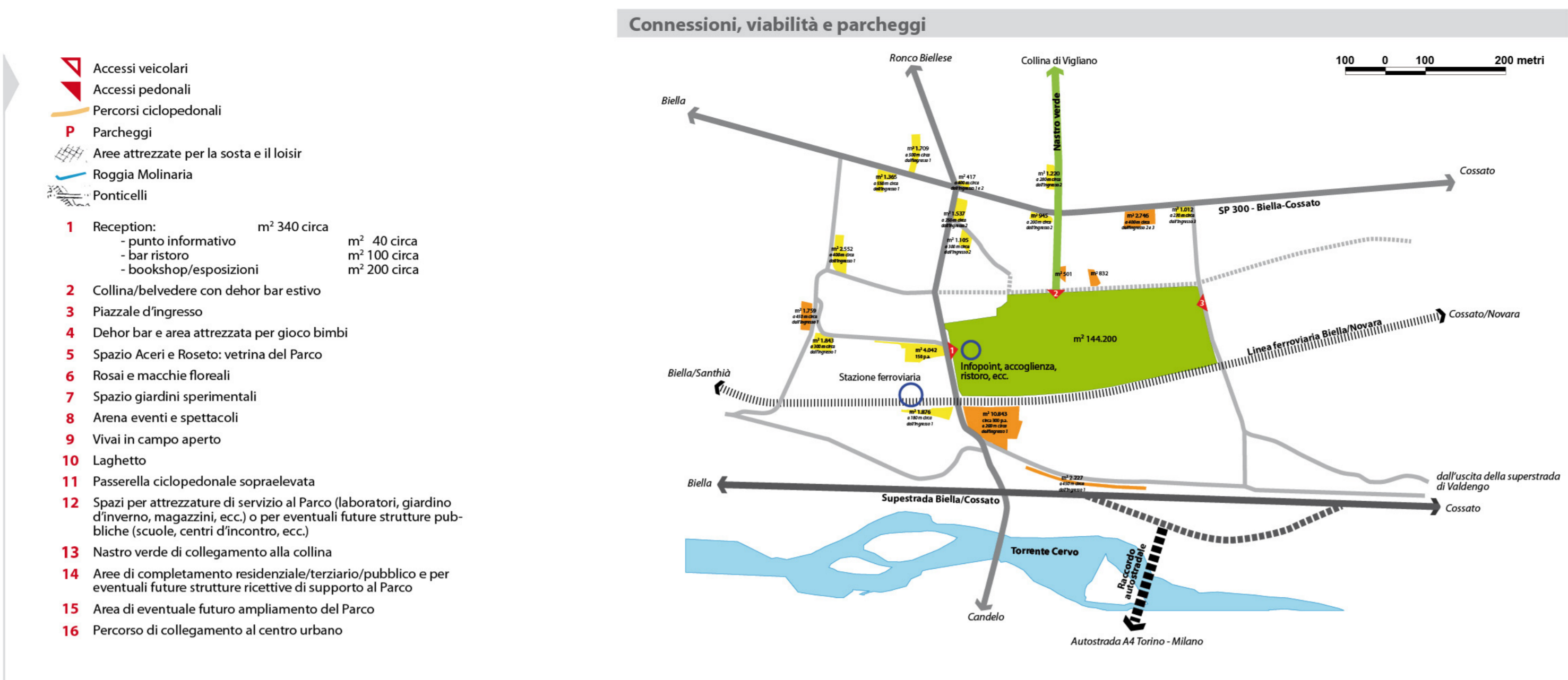
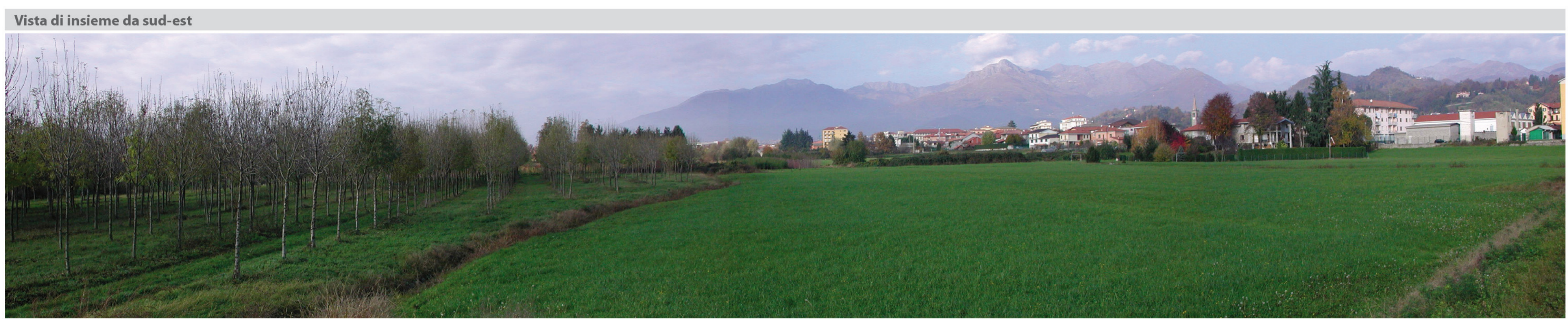
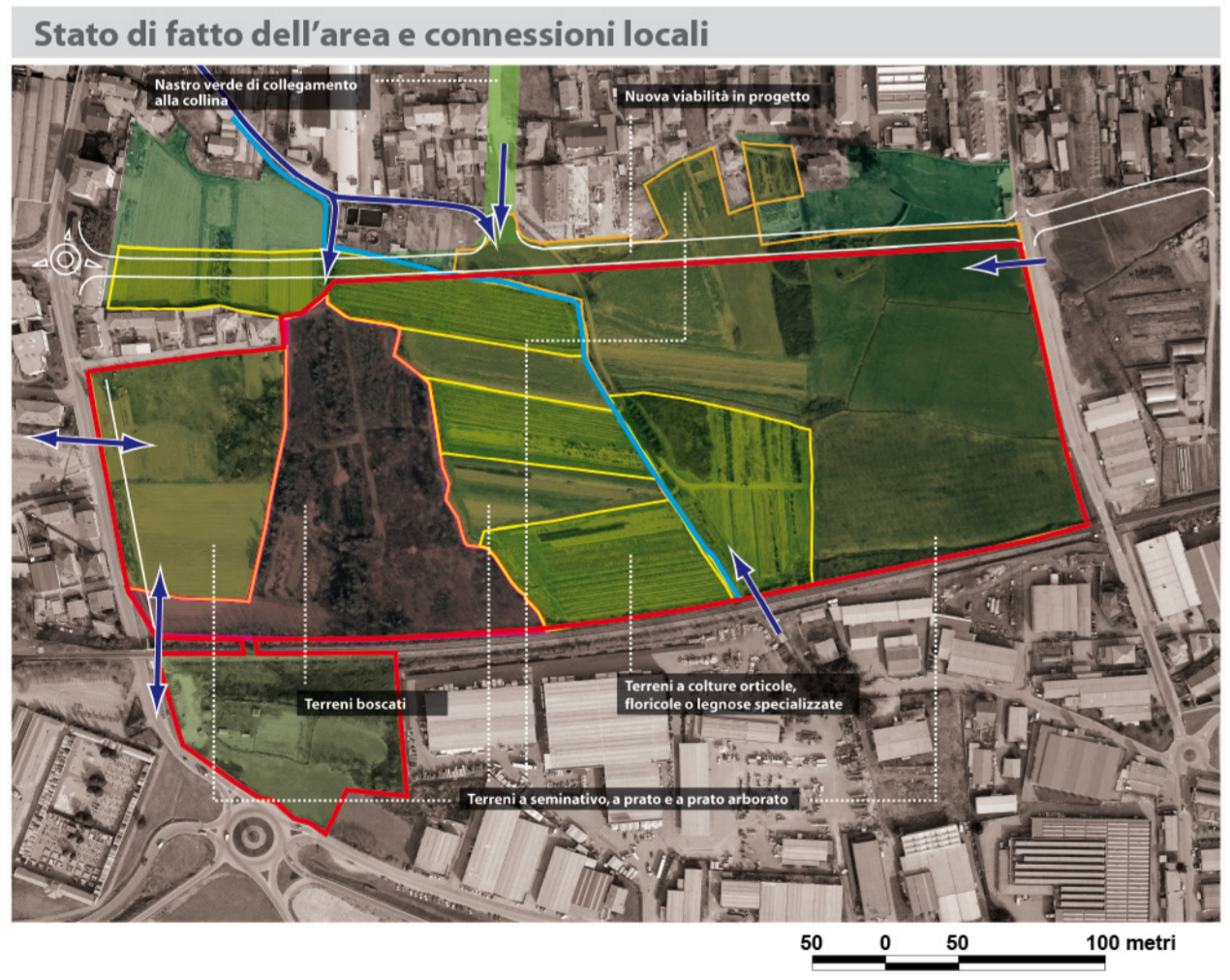
Tecnici incaricati
CAIRE - Cooperativa Architetti e Ingegneri - Urbanistica
via Reverberi, 2 - Reggio Emilia
arch. Franco Fortunato

Studio di Fattibilità

Parco/vetrina dell'eccelesenza florovivaistica
Illustrazione grafica del progetto

Data della stesura:
Giugno 2008

PF.2



- Legenda
- Area urbana centrale
 - Fiumi e corsi d'acqua
 - Linea ferroviaria
 - Area Parco florovivaistico
 - Nastro verde di collegamento alla collina
 - Aree SP esistenti
 - Aree SP di nuova previsione
 - Aree a parcheggio
 - Aree edificate
 - Aree di nuova previsione residenziale
 - Aree di nuova edificazione
 - Aree per servizi privati di interesse collettivo (ASP)
 - Aree per l'istruzione
 - Edifici pubblici
 - Percorsi urbani
 - Piazze urbane
 - Accessi pedonali
 - Accessi carrabili
 - Collegamenti