



Il Sindaco

Il Segretario Comunale

Il Responsabile del Procedimento

Tecnici Incaricati

CAIRE - Cooperativa Architetti e
 Ingegneri - Urbanistica
 via Reverberi, 2 - Reggio Emilia
 arch. Franco Fortunato

Aree per servizi pubblici esistenti

Scala 1:7.500

Legge Regionale
 n. 56/77 e s.m.i.
 art. 17 - comma 1

Planimetria aggiornata al
 Gennaio 2007

Data della stesura:
 Aprile 2008
 aggiornamenti

AT.3

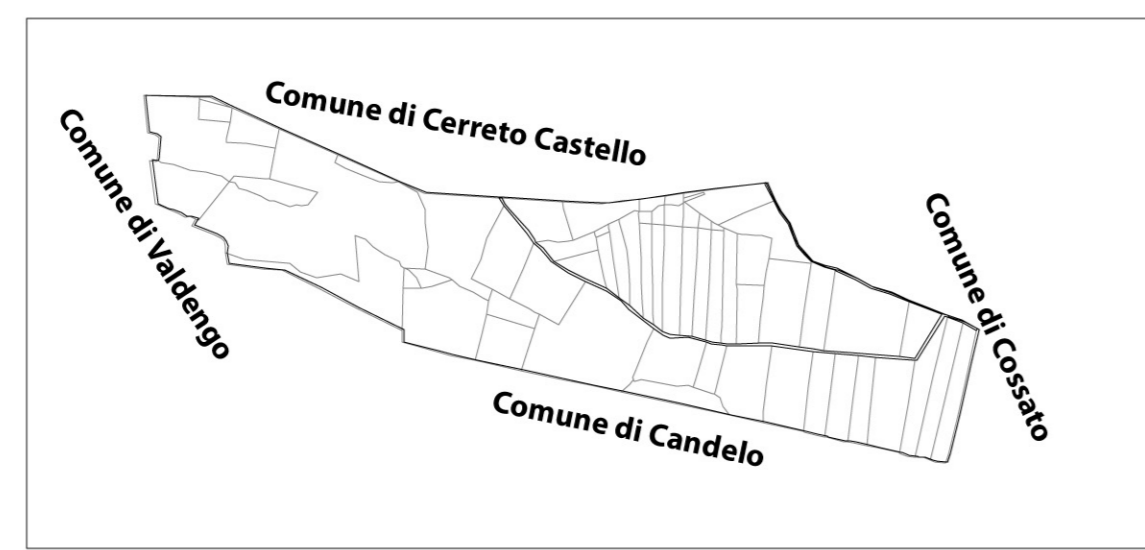
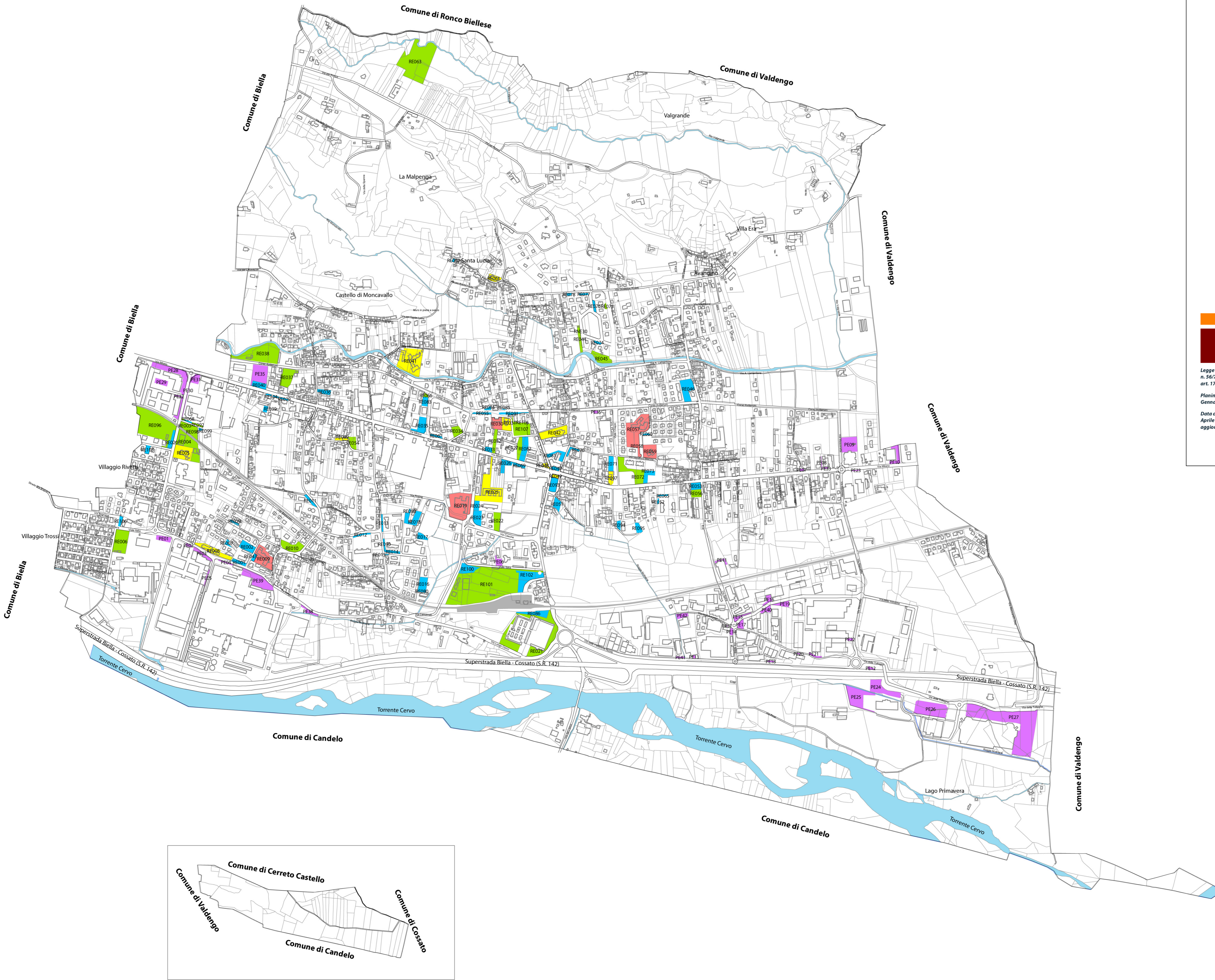
Legenda

- Ferrovia e stazione ferroviaria
- Strade pubbliche o di uso pubblico
- Corsi d'acqua

Aree per servizi sociali ed attrezzature pubbliche

- Al servizio della residenza
- Attrezzature di interesse comune
- Istruzione
- Parcheggi
- Verde e sport
- Al servizio delle attività produttive

Nota: per la numerazione delle singole aree vedi elenco di cui all'elaborato AT.3a1



Isola amministrativa