

Il Sindaco

Il Segretario Comunale

Il Responsabile del Procedimento

Tecnici Incaricati
CAIRE - Cooperativa Architetti e Ingegneri - Urbanistica
via Reverberi, 2 - Reggio Emilia
arch. Franco Fortunato

Beni culturali e del paesaggio
Scala 1:5.000

Legge Regionale n. 16/27 s.m.l. art. 17 - comma 1
Pianificazione aggiornata al Gennaio 2007
Data della stesura: Aprile 2008
aggiornamenti

AT.6

- Edifici civili**
- C1 Lavatoio S. Lucia
 - C2 Lavatoio Avandino
 - C3 Villa Comotto
 - C4 Scuola elementare Centro
 - C5 Biblioteca ex Casa Gil
 - C6 Canonica - ex Casa comunale
 - C7 Casa del Popolo
 - C8 Asilo Mazzucchetti
 - C9 Casello ferroviario
 - C10 Municipio
 - C11 Lavatoio Amosso (via Spina)
 - C12 Lavatoio Villaggio Trossi
 - C13 Lavatoio adiacenza Villaggio Trossi
 - C14 Istituto Salesiano (ex Convitto)
 - C15 Cine-teatro Erios
 - C16 Alpi Erios, Circolo
 - C17 Sede Polizia Municipale (ex stazione ferroviaria)

- Edifici e manufatti religiosi**
- REL1 Chiesa di S. Lucia
 - REL2 Elemento votivo (via Milano angolo via Umberto)
 - REL3 Cappella (via Senatore Avogadro)
 - REL4 Chiesa di M.V. Maria Assunta
 - REL5 Campanile della chiesa parrocchiale
 - REL6 Cappella (via Milano angolo via Mazzetta)
 - REL7 Chiesa di S. Michele
 - REL8 Chiesa S. Giuseppe
 - REL9 Cappella (via Q. Sella)

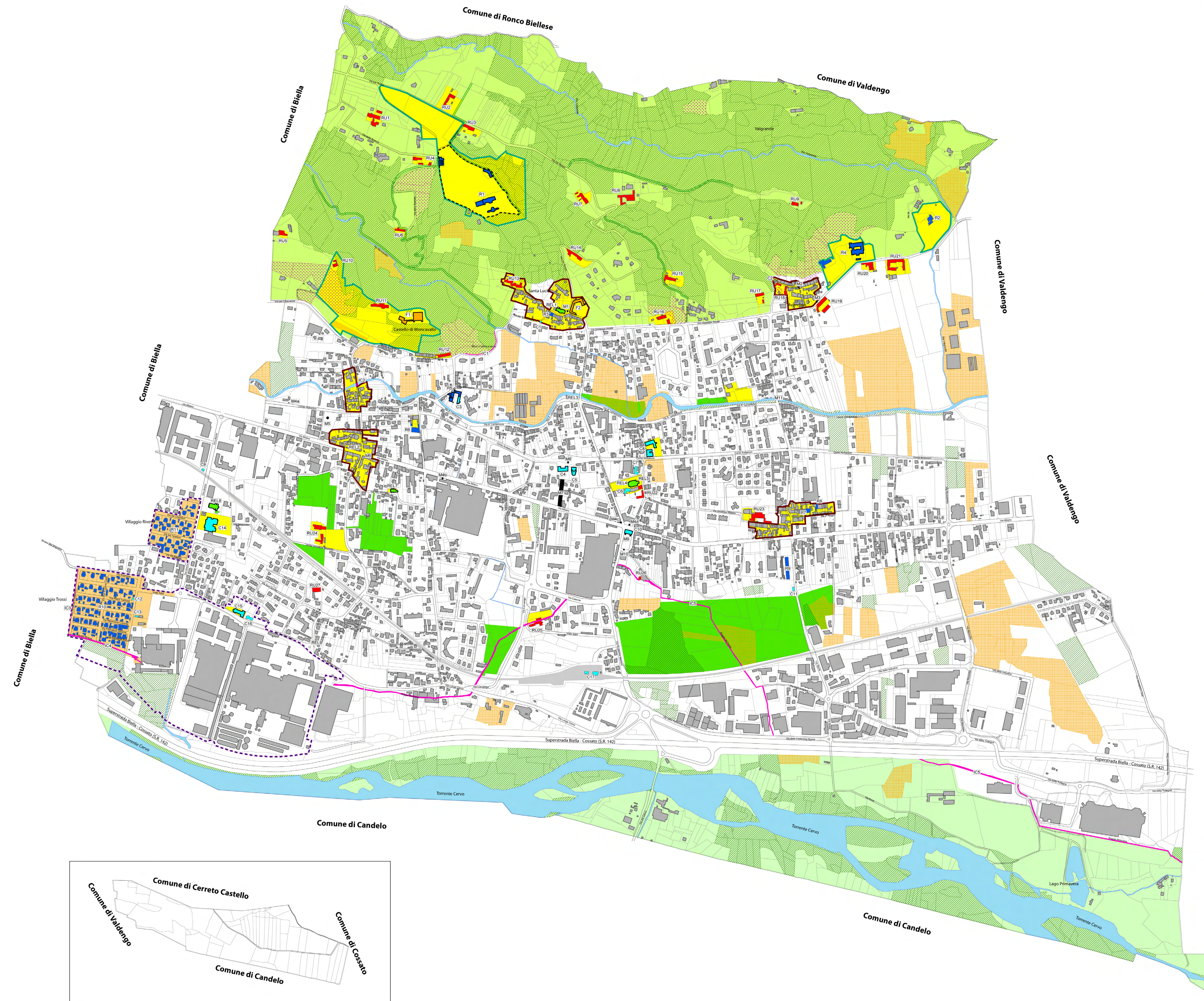
- Edifici residenziali**
- R1 Villa Malpenga e Parco
 - R2 Villa Viola
 - R3 Casa di S. Lucia della Confraternita
 - R4 Villa Era
 - R5 Alloggi del Comune, via S. Lucia
 - R6 Casa del Priore
 - R7 Casa del farmacista, vicolo Amosso
 - R8 Casa Mazzia, vicolo Amosso
 - R9 Case Fanfani
 - R10 Villaggio operaio Trossi
 - R11 Villaggio operaio Rivetti

- Edifici rurali**
- RU1 Cascina Bonina
 - RU2 Cascina Malpenga
 - RU3 Cascina Valpina
 - RU4 Cascina Scaglia
 - RU5 Il Giuc
 - RU6 Cascina Vignetta
 - RU7 Cascina Gardina
 - RU8 Cascina Ronco
 - RU9 Cascina Bodresca
 - RU10 Cascina Maglioli
 - RU11 Cascina Bianca
 - RU12 Cascina Prella
 - RU13 Cascina Onorata
 - RU14 Cascina Ghela
 - RU15 Cascina Burrone
 - RU16 Cascina Getta
 - RU17 Cascina Rossignolo
 - RU18 Cascina Marentino
 - RU19 Cascina Chioso
 - RU20 Cascina Era
 - RU21 Cascina Sedime (Il Semp)
 - RU22 Cascina Beneficio Parrocchiale
 - RU23 Cascina Roggia
 - RU24 Cascina Bose
 - RU25 Molino di sopra (macina di zolfo)
 - RU26 Molino di sotto, via Cavour
 - RU27 Cascina Plantavecchia

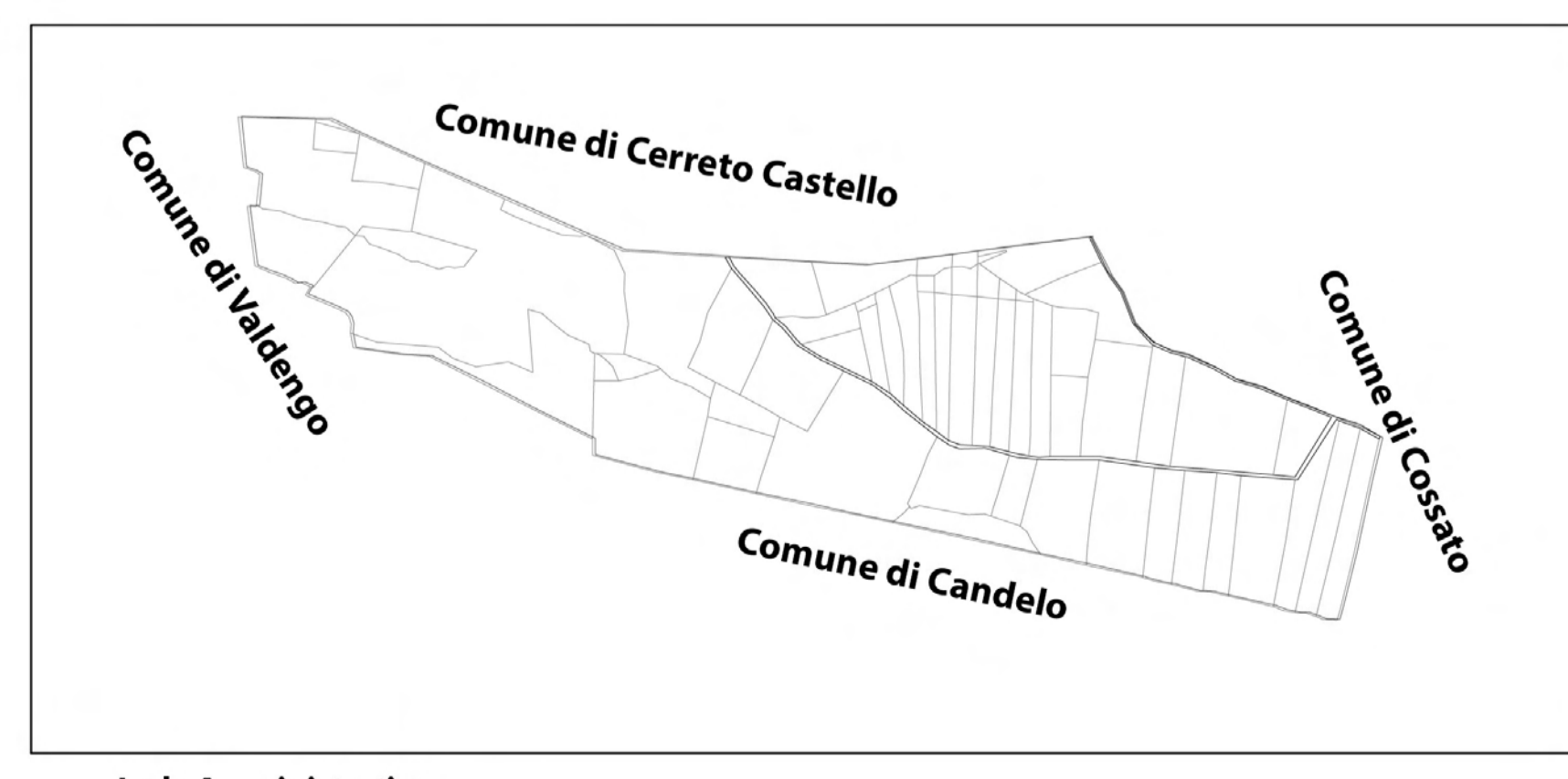
- Edifici fortificati**
- F1 Castello di Montecavallo
 - F2 Casaforte Il Torrione (Villa Ferretтини)

- Manufatti e opere di ingegneria civile**
- IC1 Muro a secco collina di via S. Lucia
 - IC2 Ponte sul Chiebbia (via Umberto)
 - IC3 Muro in pietra (Villaggio Rivetti)
 - IC4 Canale Mosca
 - IC5 Roggia Molinaria

- Monumenti, elementi puntuali**
- M1 Fontana (via per Ronco)
 - M2 Passaggio via Garibaldi
 - M3 Fontana Avandino (via Rivetti)
 - M4 Cippi commemorativi
 - M5 Monumento all'aviatore
 - M6 Fontana Sobrano (via Umberto)
 - M7 Parco Rimembranza
 - M8 Reperti archeologici (piazza Mercato)
 - M9 Lapidi dei Caduti (facciata sud del Municipio)
 - M11 Fontana (via Garibaldi)
 - M10 Monumento ai caduti



- Legenda**
- Ferrovia e stazione ferroviaria
 - Strade pubbliche o di uso pubblico
 - Corsi d'acqua
- Ambiti e componenti di interesse paesaggistico**
- Ambito fluviale del Torrente Cervo
 - Ambito collinare
 - Sentieri di interesse naturalistico-ambientale esistenti
 - Aree libere urbane di interesse paesaggistico
 - Aree boscate
 - Culture florovivaistiche
 - Vigneti
- Sistema insediativo di valore storico**
- Insedimenti civili e rurali**
- Nuclei di antica formazione
 - Villaggi operai
 - Aree con insediamenti di valore individuate dal PRG vigente
 - Parchi e giardini di valore ambientale
 - Ambito di interesse archeologico-industriale
- Patrimonio diffuso di interesse storico-architettonico**
- Edifici civili
 - Edifici residenziali
 - Edifici rurali
 - Edifici religiosi
 - Edifici fortificati
 - Manufatti ed opere di ingegneria civile
 - Monumenti, elementi puntuali storici
 - Immobili sottoposti a tutela ai sensi del D.Lgs. 42/2004
 - Immobili sottoposti a tutela con Decreto della Soprintendenza
 - Villa Malpenga con parco



Isola Amministrativa