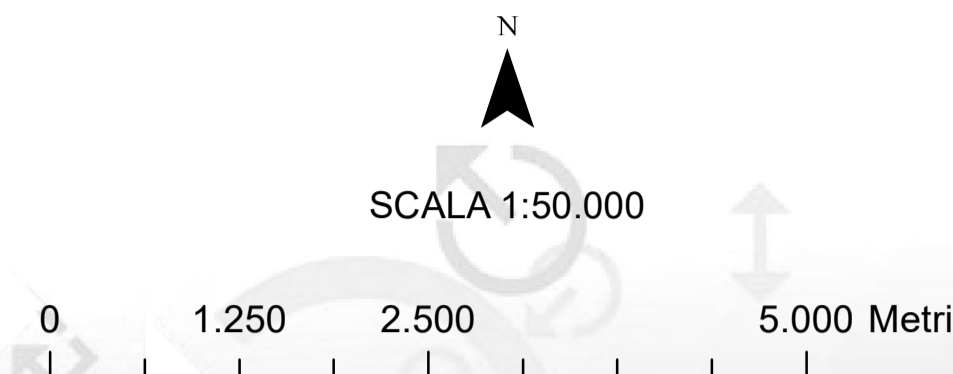


PIANO PROVINCIALE DI PROTEZIONE CIVILE

Aggiornamento ottobre 2023



COORDINATE WGS84/UTM32

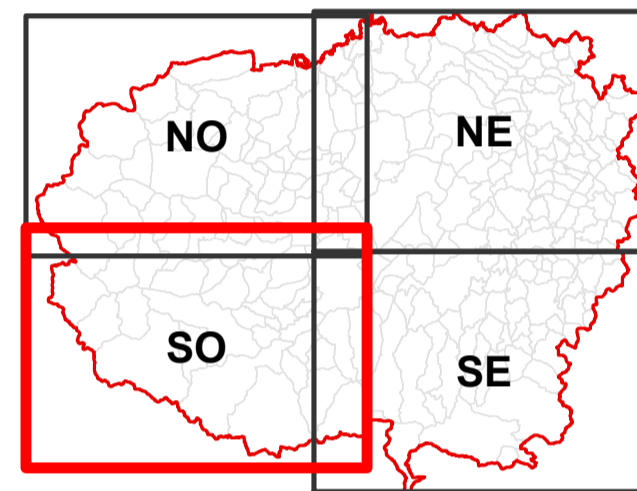


TAVOLA SO

ELEMENTI VULNERABILI (ESPOSTI / RISORSE)

Componenti sistema PC

- Prefettura
- Regione Piemonte
- Provincia di Cuneo
- Comuni
- Unioni montane / Unioni di comuni

Strutture operative sistema PC

- ARPA
- CNSAS
- Carabinieri
- Carabinieri forestale
- Croce Rossa Italiana
- Emergenza sanitaria
- Enti di gestione aree protette
- Esercito Italiano
- Guardia di Finanza
- NUE 112
- Polizia di Stato
- Vigili del Fuoco

Strutture sanitarie e socio - assistenziali

- ASL
- Ospedale
- Servizio socio-assistenziale
- RSA

Altre strutture

- Aeroporti
- Stazioni ferroviarie
- Cinema
- Carceri
- Scuole
- Ricettività
- Medie e grandi strutture commerciali
- Luoghi di culto
- Impianti sportivi

Patrimonio culturale

- Musei
- Sistemi bibliotecari

